

Всегда вовремя!

Система глубинного заземления Galmar

Модульно-стержневая система заземления от Watson Telecom по технологии Galmar предназначена для организации одноточечного или многоточечного заземляющего устройства

Достоинства

- Минимальная площадь заземляющего устройства
- Высокая коррозиестойкость (минимум 30 лет)
 - Удобство и технологичность монтажа
- Минимальные эксплуатационные затраты
- Высокая устойчивость медного покрытия к изгибу и отслоению
- Глубинное заземление с сопротивлением, не зависящим от погодных условий

Области применения

- Организация заземления на телекоммуникационных, энергетических и жилых объектах, промышленных предприятиях, авто-заправочных станциях

Состав системы

- Стержень стальной с резьбой, покрытый слоем меди толщиной не менее 250 мкм
 - Соединительная муфта
 - Наконечник для обычных и твердых грунтов
 - Антикоррозионная токопроводящая паста
- Аксессуары (зажимы, защитная лента и прочее)

Наши клиенты

- ОАО "Укртелеком"
- Областные энергетические компании
- Операторы связи (мобильные, альтернативные)
 - Строительные компании
 - Банки и финансовые учреждения
- Предприятия нефтегазового комплекса



Комплект заземления **WTG**



Система сертифицирована в Украине!

Заземление, достойное профессионалов

Система заземления: решения

Сравнительные характеристики системы Galmar и традиционной системы заземления

Система заземления Galmar



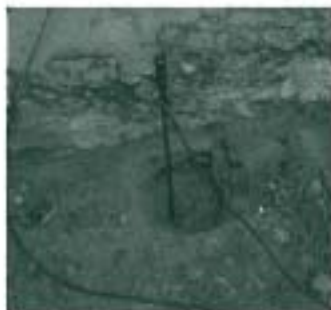
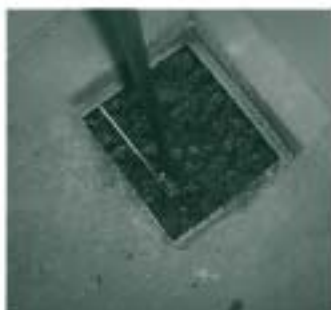
- Значительно уменьшена площадь контура заземления (минимальное количество точек заземления)
- Высокая коррозиестойкость (медное покрытие не менее 250 мкм, соединения штырей выполнены латунными муфтами и обработаны антикоррозионной пастой)
- Сопротивление не зависит от погодных условий (температура, влажность)
- Гарантированные и стабильные механические и электрические параметры
- Удобство и технологичность монтажа
- Значительное уменьшение объемов подготовительных земляных работ

Традиционный способ заземления



- Большая площадь контура заземления (большое количество точек заземления)
- Подверженность коррозии
- Влияние погодных условий на сопротивление заземлителей
- Зависимость механических и электрических параметров заземления от используемых материалов
- Значительные трудозатраты на установку вертикальных заземлителей
- Большой объем подготовительных земляных работ

Примеры монтажа



Заземление, достойное профессионалов